

Offre de stage : Evaluation des possibilités de développement d'une agriculture plus résiliente en périphérie du PN de Kibale (Ouganda)



Mission

Le stage s'inscrit dans **l'activité de recherche-appliquée de Kinomé**. Vous aurez pour mission d'analyser des options pour rendre l'agriculture plus résiliente face aux conflits homme-faune et moins polluante. A ce titre, vous travaillerez en binôme avec un stagiaire ougandais, sous l'encadrement du coordonnateur du projet FofauPopU pour un Nouvel équilibre forêt, faune, populations riveraines du Parc national de Kibale (KNP).



Qui sommes-nous?

Kinomé signifie "l'œil de l'arbre" en Japonais. Pour créer un changement mesurable à grande échelle et lutter efficacement contre la déforestation, Kinomé cherche à **améliorer concrètement la vie des êtres humains** grâce à la nature et la forêt.

Agronomes, ingénieurs et experts du développement humain, nous accompagnons depuis 2005 des décideurs publics et privés - institutions, entreprises, ONG - dans la création et la mise en œuvre de stratégies de développement durable (projets de nutrition, axé à l'eau, innovation produits ou services, projets de résilience au changement climatique, biodiversité).

Kinomé appartient au réseau Ashoka et est dépositaire du label Ethic'evolution® garantissant le positionnement éthique de l'entreprise et la maximisation des impacts.

En 2017, Kinomé et le Projet pour la Conservation des Grands Singes (PCGS) ont uni leurs forces pour développer à travers FoFauPopU des solutions innovantes couplant amélioration de la sécurité alimentaires des populations riveraines du Parc National de Kibale, conservation de la faune et gestion intégrée et durable des sources en eau.

4 METIERS PUR UNE APPROCHE INTÉGRÉE :

1

Rechercher



Identifier les vrais besoins des populations locales et les solutions offertes par la nature

2

Conseiller



Permettre aux décideurs de faire les bons choix au service de tous

3

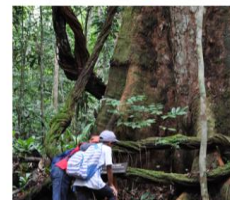
Impulser



Coordonner les acteurs du changement et co-construire de forts impacts positifs

4

Partager



Propager les innovations et les solutions au plus grand nombre



Portée du stage

- Un état des lieux des ressources cartographiques disponibles en open source collecte de données cartographiques ;
- Une collecte de données additionnelles (droning, géo-référencement) ;
- Un zonage précis de la zone d'étude (terroirs agricoles, forêts, plantations d'essences forestières, plantations de thé) ;
- Une analyse diachronique (3 dernières années, 2 saisons par année) portant sur l'évolution des surfaces et des types de culture
- Une analyse des pratiques agricoles
- Une analyse de la vulnérabilité des différents types d'exploitation agricoles selon le niveau d'exposition à la faune sauvage, leurs moyens ;
- Une proposition de systèmes de culture plus adaptés à la cohabitation homme-faune (un aménagement différent, dans l'espace et dans le temps, un choix de variétés moins appréciées)
- Identifier les leviers de transition agro-écologique et vers le bio des exploitations agricoles riveraines du PNK.
 - cultures vivrières...)
 - Description des pratiques dans chaque sous-unité
 - Topographie et réseau hydrique, marécages
- Historique des différentes formes d'agriculture dans la zone
 - Entretien avec les agriculteurs plus âgés, témoins de l'histoire agricole
 - Entretien avec les estates de thés
 - Entretien avec les services techniques
- Description détaillée des pratiques agricoles, évaluation des performances économiques des systèmes de culture et d'élevage
- Typologie des exploitations agricoles
 - Profil type : terre, travail, capital disponibles
 - Trajectoire d'évolution et résultats économiques
 - Identification des contraintes / goulots d'étranglement, des aptitudes et volonté de changement



Résultats attendus :

Un diagnostic du foncier

- Décrire les modes d'accès à la terre, des règles d'usage selon le mode de tenure foncière
- Comprendre les impacts possibles sur les pratiques agricoles

Une cartographie.

- Créer une base de données reliant parcellaire x statut foncier x systèmes de culture x typologie des exploitations agricoles.
- Attribuer un groupe d'appartenance à chaque exploitation agricole
- Connaître le nombre de personnes et de foyers dans la bande des 500m.

Un diagnostic agraire

- Lecture du paysage
 - Zonage du territoire en sous-unités cohérentes et proportion par type de culture (thé, bananiers, eucalyptus,

Recommandations

- Des recommandations opérationnelles pour :
 - Les projets pilotes d'agriculture durable selon les zones et les types d'exploitations (AGR), le relief et l'irrigation possible.
 - L'aménagement du territoire village par village.

Le stage se fera en binôme avec un étudiant agronome ougandais qui parle le dialecte local. Les deux stagiaires pourront se répartir les tâches avec une dominante SIG pour l'étudiant français et une dominante enquêtes d'exploitations pour l'Ougandais.

Exemples d'interventions

Quelques exemples d'intervention réalisées, qui illustrent le type d'interventions sur lequel vous serez amené(e) à travailler :

- Projet de régénération des forêts dégradées de la région des Plateaux (Togo) par l'agroforesterie (café, cacao)
- Projet « Kobaby », Renforcement des aires protégées et de développement local dans la région Diana (Madagascar)
- Collectif 5 Deltas, Agir collectivement pour l'Homme et la mangrove (Afrique de l'Ouest)



Profil recherché:

Savoir – faire

- Ecole d'ingénieur avec spécialisation dans le domaine des SIG/télédétection appliqués à la gestion des territoires agricoles et forestiers
- Capacité à faire le lien entre systèmes de culture / systèmes de production / territoires
- Esprit d'analyse et de synthèse
- Maîtrise des outils de télédétection, photo-interprétation, SIG
- Niveau d'anglais excellent à l'écrit
- Connaissance du secteur du développement

Savoir-être

- Esprit d'initiative et autonomie
- Travail en équipe
- Dynamique et impliqué(e).
- Positivité, enthousiasme, curiosité, empathie,
- Volonté d'évoluer soi-même et d'aider les autres à évoluer.

Le savoir-être est au cœur des valeurs et compétences déployées par Kinomé et toute l'équipe se forme aux outils du Leadership Ethique©. Le savoir-être permet de faire émerger les vrais besoins des populations locales et coordonner les différents acteurs privés, publics et ONG pour apporter des solutions globales et pérennes de développement.



Conditions

- Contrat de stage pour une durée de 6 mois
- Lieu : Campus du Jardin Tropical/Nogent sur Marne (à 5 min à pied du RER A) puis dans la zone du projet en Ouganda
- Indemnités légales de stage
- Date de démarrage : Au plus tard mars 2020



Si vous souhaitez rejoindre la Kino'Team et travailler au sein de la Cité du Développement durable envoyez votre CV et lettre de motivation à l'attention de Yohann FARE recrutement@kinome.fr